

うず巻きばね

硬鋼線材

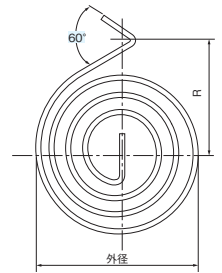
材質 SWRH 62A

表面処理 モリブデンコーティング

用途 自動車、モーター、機械用など

納期 即日発送 (PM5:00までご注文分)^{※1}

RoHS 適合品 ネット 対応品



製品番号	板厚×板巾 mm	外 径 mm	適用軸 mm	巻 数	R mm	ばね定数 N・m/deg (kgf・m/deg)		最大使用 角 度	最大トルク N・m	単価 円		
						N・m/deg	(kgf・m/deg)			1~19	20~49	50~個
HU011	1.8×3.5	42	13~15	2.5	30	0.017	0.0017	70°	1.21	290	250	220
HU012		50		3.5	35	0.011	0.0011	100°	1.09	310	270	240
HU021	2.4×7.7	46	13~15	3.5	36	0.063	0.0064	70°	4.41	340	300	260
HU022		55		4.5	40	0.045	0.0046	100°	4.46	360	320	280
HU031	3.0×10	48	13~15	3.5	38	0.16	0.016	70°	11.2	390	350	300
HU032		60		4.5	40	0.12	0.012	100°	12.0	410	370	320

※1 在庫割れの場合、納期は別途ご相談

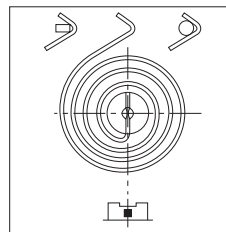
●使用の例

- ①アームの端を固定し、軸を回す。
- ②軸を固定し、アームの端を回す。

■使用例

リクライニングシートやウインドレギュレータ、モーター起動時の補助力、家具のリフトハンガーなど

注) カシメ…軸からの飛び出し防止



ゼンマイ

炭素工具鋼・ステンレス

材質 SK-5、SUS301CSP

納期 即日発送 (PM5:00までご注文分)^{※1}

RoHS 適合品 ネット 対応品



材 質	製品番号	板厚×板巾 mm	外 径 mm	内 径 mm	展開長 mm	ばね定数 N・mm/回 (kgf・mm/回)		単価 円		
						N・mm/回	(kgf・mm/回)	1~9	10~49	50~個
SK-5	9101	1.0×9	53	17	1,330	725	73.9	1,000	900	800
	9102	1.2×13	71	19	1,550	1,519	155	1,200	1,050	900
	9103	1.0×19	78	22	2,000	1,019	104	1,600	1,400	1,200
SUS301CSP	9104	0.8×7	95	—	2,700	127	13.0	1,200	1,050	900
	9105	0.8×9.5	112	—	2,300	206	21.0	1,250	1,200	950

※1 在庫割れの場合、納期は別途ご相談
表示価格は全て本体価格です。

スプリングロールピン

ステンレス

材質 SUS420J2

硬度 HRC42~48

納期 即日発送 (PM5:00までご注文分)^{※1}

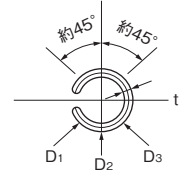
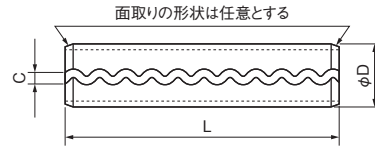
RoHS
適合品

ネット
対応品



■数量による値引率価格

数量	1~4袋	5袋~
値引率	価格表	15%



☆Dの最大寸法はピンの円周上における最大値とし、Dの最小寸法は1/3 (D1+D2+D3) とする。

単位:mm

呼び径	径	1.6	2	2.5	3	3.5	4	4.5	5	6
ピン外径	最大	1.8	2.25	2.75	3.25	3.9	4.4	4.9	5.4	6.4
	D	最小	1.7	2.15	2.65	3.15	3.7	4.2	4.7	5.2
t	参考	0.3	0.4	0.5	0.6	0.7	0.8	0.9	1	1.2
二重せん断荷重	kN	1.68	2.76	4.31	6.2	8.45	10.8	13.96	17.25	24.83
長さ許容差	適用穴径許容差	1.6	2	2.5	3	3.5	4	4.5	5	6
		+0.08 0	+0.09 0			+0.12 0				
8 ^{+0.5} ₋₀	製品番号	R1608	R2008	-	-	-	-	-	-	-
	1袋入数	500	400	-	-	-	-	-	-	-
	1袋価格	1,500	1,400	-	-	-	-	-	-	-
10 ^{+0.5} ₋₀	製品番号	R1610	R2010	R2510	R3010	-	-	-	-	-
	1袋入数	500	400	400	300	-	-	-	-	-
	1袋価格	1,500	1,500	1,700	1,600	-	-	-	-	-
12 ⁺¹ ₋₀	製品番号	R1612	R2012	R2512	R3012	R3512	-	-	-	-
	1袋入数	400	400	300	250	250	-	-	-	-
	1袋価格	1,500	1,700	1,500	1,500	1,600	-	-	-	-
14 ⁺¹ ₋₀	製品番号	R1614	R2014	R2514	R3014	R3514	R4014	-	-	-
	1袋入数	400	300	300	250	250	200	-	-	-
	1袋価格	1,500	1,400	1,600	1,600	1,700	1,500	-	-	-
16 ⁺¹ ₋₀	製品番号	R1616	R2016	R2516	R3016	R3516	R4016	R4516	-	-
	1袋入数	400	300	300	250	200	200	200	-	-
	1袋価格	1,500	1,500	1,700	1,700	1,500	1,600	1,700	-	-
18 ⁺¹ ₋₀	製品番号	-	R2018	R2518	R3018	R3518	R4018	R4518	R5018	-
	1袋入数	-	300	250	200	200	200	150	150	-
	1袋価格	-	1,600	1,600	1,500	1,600	1,700	1,400	1,500	-
20 ⁺¹ ₋₀	製品番号	-	R2020	R2520	R3020	R3520	R4020	R4520	R5020	R6020
	1袋入数	-	300	250	200	200	150	150	150	100
	1袋価格	-	1,700	1,700	1,500	1,600	1,400	1,500	1,600	1,300
25 ⁺¹ ₋₀	製品番号	-	-	R2525	R3025	R3525	R4025	R4525	R5025	R6025
	1袋入数	-	-	200	200	150	150	150	100	100
	1袋価格	-	-	1,600	1,800	1,400	1,500	1,600	1,200	1,300
30 ⁺¹ ₋₀	製品番号	-	-	-	-	R3530	R4030	※R4530	R5030	R6030
	1袋入数	-	-	-	-	生産中止と なりました	150	100	100	75
	1袋価格	-	-	-	-	-	1,700	1,200	1,300	1,600
36 ⁺¹ ₋₀	製品番号	-	-	-	-	-	-	R4536	R5036	R6036
	1袋入数	-	-	-	-	-	-	100	75	50
	1袋価格	-	-	-	-	-	-	1,400	1,500	1,300
45 ⁺¹ ₋₀	製品番号	-	-	-	-	-	-	-	R5045	R6045
	1袋入数	-	-	-	-	-	-	-	50	50
	1袋価格	-	-	-	-	-	-	-	1,200	1,700

※R4530は在庫限定品です。在庫が無くなり次第終了となります。

※1 在庫割れの場合、納期は別途ご相談

表示価格は全て本体価格です。