

うす板ばね

フリーサイズ ばね用ステンレス鋼帯

材質 SUS304-CSP 3/4H
納期 1~9枚/2~3日後発送
10枚以上/問い合わせ

RoHS
適合品

受注
生産

製作品の為、注文後の
キャンセルはご容赦下さい。

●製品番号(板厚と板巾)の材料を、ご指定の長さで切断します。



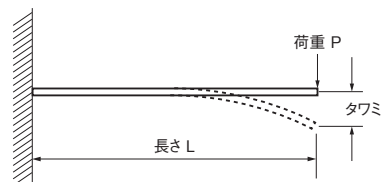
注文例

8801 - 100
製品番号 長さ
※1mm単位

製品番号	板厚 mm	板巾 mm	単価 円 1~9枚			
			長さ~65mm	長さ66~130mm	長さ131~200mm	長さ201~300mm
8801	0.2	6	410	490	570	680
8802	0.3					
8803	0.4					
8804	0.5					
8805	0.2	8	420	500	580	690
8806	0.3					
8807	0.4					
8808	0.5					
8809	0.3	10	440	530	630	770
8810	0.4					
8811	0.5					
8812	0.6					
8813	0.3	12	460	550	650	790
8814	0.4					
8815	0.5					
8816	0.6					
8817	0.4	15	500	600	700	860
8818	0.5					
8819	0.6					
8820	0.7					
8821	0.4	18	550	650	760	910
8822	0.5					
8823	0.6					
8824	0.7					
8825	0.5	21	600	700	810	960
8826	0.6					
8827	0.7					
8828	0.8					
8829	0.5	25	650	750	860	1,000
8830	0.6					
8831	0.7					
8832	0.8					

表示価格は全て本体価格です。

簡易的な力の計算方法



ばね定数の計算式

$$\text{ばね定数 (N/mm)} = \frac{Eb^3h}{4L} \times f$$

E=186000

b=板巾

h=板厚

L=長さ

f=1.05

荷重の計算式

$$\text{荷重 (N)} = \text{ばね定数} \times \text{タワミ}$$

数量による値引率価格

数量	1~9	10~19	20~49	50~99	100~200	201枚以上
値引率	価格表	10%	20%	25%	30%	お見積り

数量の区分けを一部変更しました。
201枚以上は特注品扱い(別途お見積り)となります。

追加工

図面を送付してください。

納期 問い合わせ

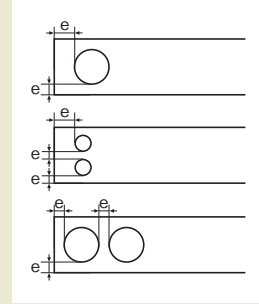
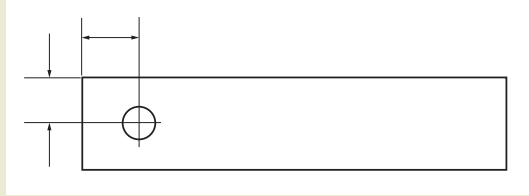
価格はP128の板ばねの価格に追加工費が加算されます。

穴加工

標準穴径 $\phi 2 \cdot 3 \cdot 4 \cdot 5 \cdot 6 \cdot 7 \cdot 8$
穴径と位置寸法を指定してください。

価格 500円/1穴
(税抜)

(例)

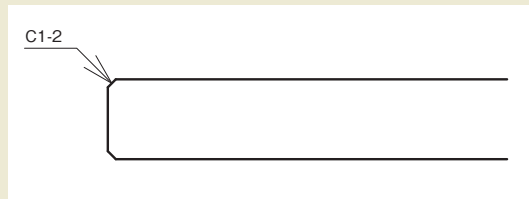


穴と端面の肉厚は1.5mm以上必要です。

C面加工

標準C面寸法 C0.5・C1.0のいずれかで対応します。

(例)



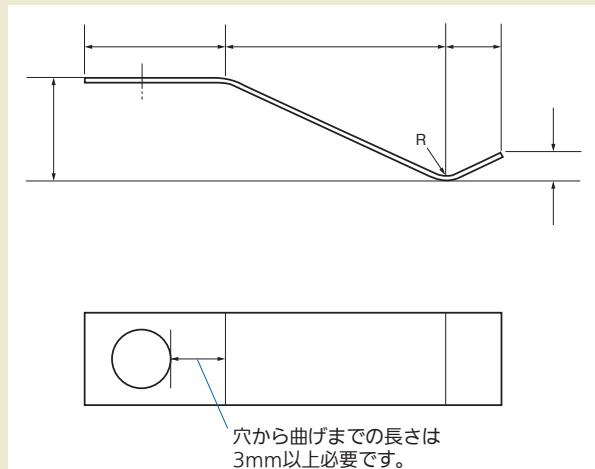
価格 500円/2か所
(税抜)

2か所で1工程扱いとなります。

曲げ加工

標準曲げ R1・1.5・2・2.5
曲げRと位置寸法を指定してください。

(例)



価格 500円/1曲げ
(税抜)

注) 追加工は、汎用の型や工具による穴や曲げの簡単なものに限ります。
専用の治工具や仮型、またはレーザー加工など必要な場合は、特注ばねとして製作します。

定荷重ばね

C型

材質 SUS301-CSP

出力の公差 +15% -0

納期 即日発送(PM5:00までご注文分)
または受注後10日

RoHS
適合品

ネット
対応品

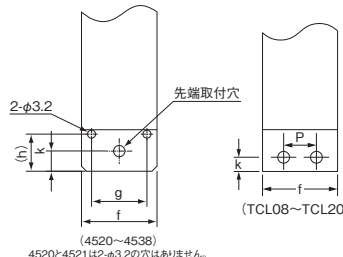
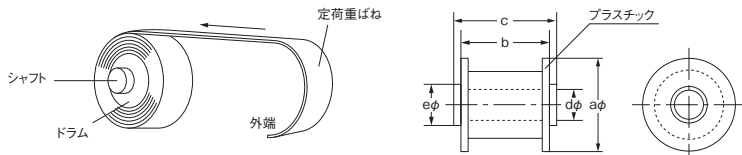


4520~4538

TCL08~TCL20

定荷重ばね

定荷重ばねは、その外端を引き出すC型と、他のドラムに反転して巻取るN型があります。元に戻る(トルク)が一定でストロークによって変化しない特長をもったスプリングです。



副板の変更について
C型・SB型の一部を順次改良型
に移行します。詳しくはホーム
ページでご確認ください。

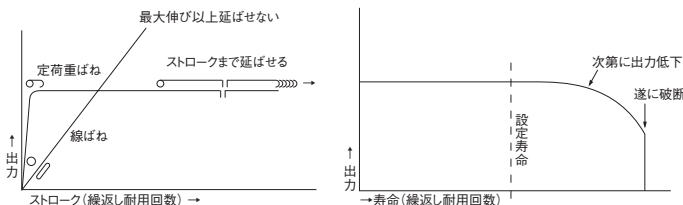
※注意 ストローク以上引き出すのは危険です。ご注意ください。

出力 N (kgf)	製品番号	ストローク mm	ライフ 回	先端		a mm	b mm	c mm	d mm	e mm	f mm	g mm	(h) mm	単価 円			
				穴 mm	K(P)									1~9	10~19	20~49	50~個
0.98 0.1	4520	500	48,000	3.2	5	26	17	18	5.2	8.2	10	—	—	1,200	1,100	850	650
1.96 0.2	4521	500	32,000	3.2	5	26	17	18	5.2	8.2	10	—	—	1,200	1,100	850	650
3.92 0.4	4522	1,000	35,000	4.5	8	34	25.6	27.6	10.2	13	20	12	14.25	1,500	1,300	1,100	900
5.88 0.6	4523	1,000	25,000	4.5	8	34	25.6	27.6	10.2	13	20	12	14.25	1,500	1,300	1,100	900
7.84 0.8	4524	1,500	25,000	4.5	8	34	30.6	32.6	10.2	14	25	17	14.75	1,600	1,400	1,200	1,000
9.8 1.0	4525	1,000	17,000	4.5	8	38	25.6	27.6	10.2	14	20	12	14.25	1,500	1,300	1,100	900
11.8 1.2	4526	1,500	32,000	4.5	8	44	40.6	42.6	10.2	14	35	27	14.75	1,700	1,500	1,300	1,150
13.7 1.4	4527	1,000	9,000	4.5	8	34	25.6	27.6	10.2	13	20	12	14.25	1,500	1,300	1,100	900
15.7 1.6	4528	1,500	17,000	4.5	8	38	35.6	37.6	10.2	16	30	22	14.75	1,700	1,500	1,300	1,150
17.6 1.8	4529	1,500	9,000	4.5	8	34	30.6	32.6	10.2	14	25	17	14.75	1,700	1,500	1,300	1,150
19.6 2.0	4530	1,000	6,000	4.5	8	38	25.6	27.6	10.2	14	20	12	14.25	1,600	1,400	1,200	1,000
21.6 2.2	4531	1,000	8,000	4.5	8	44	25.6	27.6	10.2	14	20	12	14.25	1,600	1,400	1,200	1,000
23.5 2.4	4532	1,000	6,000	4.5	8	38	30.6	32.6	10.2	14	25	17	14.75	1,600	1,400	1,200	1,000
25.5 2.6	4533	1,000	8,000	4.5	8	44	30.6	32.6	10.2	14	25	17	14.75	1,700	1,500	1,300	1,150
28.4 2.9	4534	1,000	6,000	4.5	8	38	35.6	37.6	10.2	16	30	22	14.75	1,750	1,550	1,300	1,150
31.4 3.2	4535	1,000	8,000	4.5	8	44	35.6	37.6	10.2	14	30	22	14.75	1,850	1,600	1,350	1,200
38.2 3.9	4536	1,000	8,000	4.5	8	44	40.6	42.6	10.2	14	35	27	14.75	2,000	1,700	1,500	1,300
46.1 4.7	※4537	1,000	6,000	6.5	8	38	55.6	57.6	10.2	16	50	42	18.25	2,150	1,850	1,650	1,400
55.9 5.7	4538	1,000	8,000	6.5	8	44	55.6	57.6	10.2	14	50	42	18.25	2,300	2,100	1,800	1,500
78.5 8.0	TCL08	1,000	12,000	6.5	8(25)	60	69	89	10.1	20	58	—	—	4,500	4,200	3,900	3,100
98.1 10.0	TCL10	1,000	10,000	6.5	8(25)	60	69	89	10.1	20	58	—	—	4,600	4,300	4,000	3,200
147 15.0	TCL15	1,000	5,000	6.5	8(25)	60	69	89	10.1	20	58	—	—	4,800	4,500	4,200	3,400
197 20.0	TCL20	1,200	8,000	6.5	10(60)	85	112	118	10.1	22	100	—	—	7,500	6,500	6,300	5,700

※4537は廃番になりました。表示価格は全て本体価格です。

●定荷重ばねの寿命

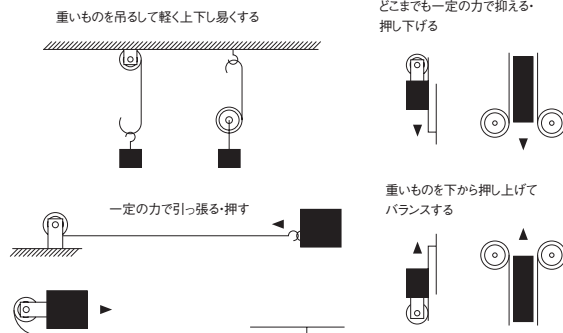
定荷重ばねは予め設定された寿命に達するまで出力の低下はありません。繰返し使用回数が予め設定された寿命を超えると、材料に微細なクラックが発生し、そのまま使用を続けるとクラックが次第に成長し、遂に破断するという経過をたどります。従って使用中に出力が低下してきたときには定荷重ばねの寿命が間もなく尽きることを意味します。表中のライフ回数は参考値です。使用、設置方法によっては表記と異なる場合があります。



●特色

- 定荷重ばねは図のようにドラムが約1/2回転して、初めて最大出力になります。
- 最大出力になった後は、ストロークを延ばしても出力は変化しません。
- 線ばねに比べて、ストローク(タワミ)が大きくとれます。

応用例



定荷重ばね

■SB型

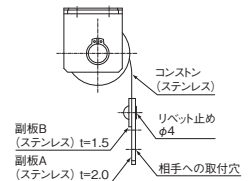
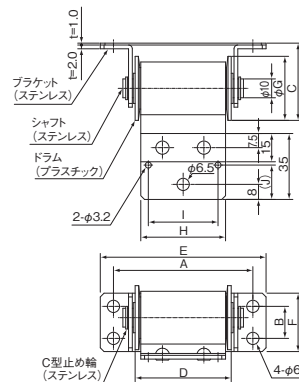
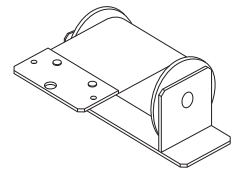
材質 SUS301-CSP

出力の公差 +15% -0

納期 即日発送(PM5:00までご注文分)
または受注後10日

RoHS
適合品

ネット
対応品



ドラム軸の中心とブラケットの取付け穴2個の中心とは、2.5mmズレています。

PCはコチラ!

実演の動画がみられます!

スマホはコチラ!



<http://www.samini.co.jp/movie/>

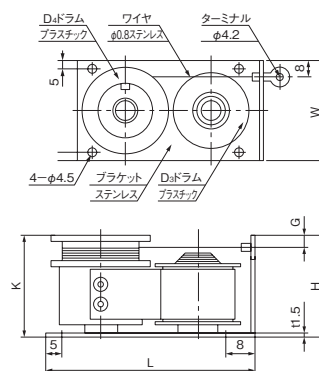
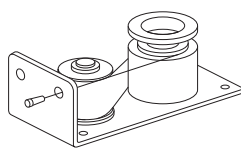


※注意 ストローク以上引き出すのは危険です。ご注意ください。

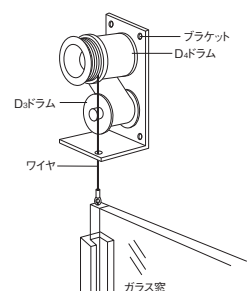
出力 N (kgf)	製品番号	ストローク mm	ライフ 回	A mm	B mm	C mm	D mm	E mm	F mm	G mm	H mm	I mm	(J) mm	単価 円			
														1~9	10~19	20~49	50~個
33.3 3.4	4540	800	6,000	74	17	41	51	88	31	34	45	37	18.25	3,300	2,800	2,600	2,500
40.2 4.1	4541	800	6,000	74	17	43	51	88	31	38	45	37	18.25	3,500	3,200	2,900	2,800
49 5.0	4542	1,000	6,000	74	22	50	51	88	36	44	45	37	18.25	3,700	3,400	3,000	2,900
58.8 6.0	4543	1,000	6,000	84	22	50	61	98	36	44	55	47	18.25	4,200	3,600	3,200	3,100
69.6 7.1	4544	1,000	6,000	94	22	50	71	108	36	44	65	57	18.25	4,600	4,100	3,600	3,500
78.4 8.0	4545	1,000	6,000	99	22	50	76	113	36	44	70	62	18.25	5,000	4,400	3,800	3,700
89.2 9.1	4546	1,000	6,000	109	22	50	86	123	36	44	80	72	18.25	5,500	4,800	4,200	4,100
101 10.3	4547	1,000	6,000	119	22	50	96	133	36	44	90	82	18.25	5,800	5,000	4,400	4,300

※注意 出力はばねの出力のみを表示してあります。フリクションを加算してご選定ください。
ばねの内端は留めてありませんので、規定出力以上ひきだすと危険であり、ばねが変型し使用に耐えなくなります。

■NW型



応用例
重いものをバランスする。



※注意 ストローク以上引き出すのは危険です。ご注意ください。

出力 N (kgf)	製品番号	ストローク mm	ライフ 回	L mm	W mm	H mm	G mm	K mm	自重 g	単価 円			
										1~9	10~19	20~49	50~個
1.96 0.2	4550	1,000	20,000	70	46	33	10	31	90	4,800	4,000	3,600	3,500
2.45 0.25	4551	1,000	36,000	90	46	42	10	40	160	4,800	4,000	3,600	3,500
2.94 0.3	4552	1,000	30,000	90	46	42	10	40	160	4,800	4,000	3,600	3,500
3.92 0.4	4553	1,000	11,000	70	46	33	10	31	100	4,900	4,100	3,700	3,600
4.9 0.5	4554	1,000	22,000	90	46	42	10	40	160	4,900	4,100	3,700	3,600
5.88 0.6	4555	1,000	16,000	90	46	42	10	40	160	4,900	4,100	3,700	3,600
7.84 0.8	4556	1,000	4,000	70	46	33	10	31	100	5,100	4,300	3,900	3,800
9.8 1.0	4557	1,000	11,000	90	46	42	10	40	180	5,100	4,300	3,900	3,800
11.8 1.2	4558	1,000	8,000	90	46	42	10	40	180	5,100	4,300	3,900	3,800
14.7 1.5	4559	1,000	6,000	90	46	42	10	40	180	5,200	4,400	4,000	3,900

表示価格は全て本体価格です。