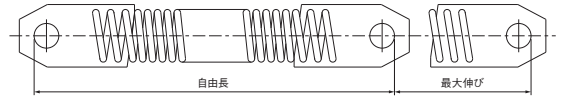


プレート付引張ばね

硬鋼線

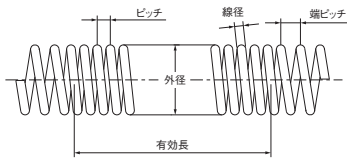
材質 SW-C 巻方向 右
 表面処理 防錆油付 外径 ③② ④① ④⑧
 納期 即日発送 (PM5:00までご注文分)^{※1}

RoHS 適合品 ネット 対応品



製品番号	外径 mm	線径 mm	ピッチ mm	有効長 mm	有効巻	端ピッチ	自由長(参考) mm	最大伸び mm	最大荷重 N (kgf)	ばね定数		単価 円			
										N/mm	(kgf/mm)	1~19	20~個		
F7171	32	4	6.0	120	20	(9)	235	62	352 35.9	5.69 0.580	3,100	2,800			
F7172				180	30		295	93					3,250	2,950	
F7173				240	40		355	124					2.84 0.290	3,400	3,100
F7174	40	5	7.5	150	20	(11)	288	75	533 54.4	7.11 0.725	4,300	3,900			
F7175				225	30		363	113					4.74 0.483	4,600	4,200
F7176				300	40		438	150					3.55 0.362	4,900	4,500
F7177	48	6	9.0	180	20	(13)	341	85	725 73.9	8.53 0.870	5,600	5,100			
F7178				270	30		431	128					5.69 0.580	5,900	5,400
F7179				360	40		521	170					4.26 0.434	6,200	5,700

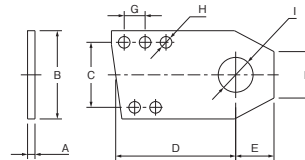
コイル部分はピッチ巻になります。
 ※1 在庫割れの場合、納期は別途ご相談 表示価格は全て本体価格です。



■プレートの材質:SS 400(亜鉛メッキ)

単位:mm

外径	A	B	C	D	E	F	G	H	I
32	3	38	28	50	17	20	9	5	15
40	4	47	35	60	20	25	11	6	18
48	5	56	42	70	23	30	13	7	21

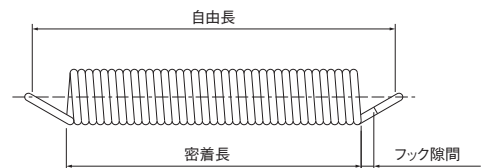


長巻引張ばね

ピアノ線

材質 SWP-A
 表面処理 電気亜鉛メッキ(三価クロム品)
 外径 ③③ ③⑧
 納期 約2週間

RoHS 適合品 ネット 対応品



製品番号	線径 mm	外径 mm	自由長 mm	有効巻数	ばね定数		初張力 N (kgf)	最大伸び mm	最大荷重 N (kgf)	単価 円	
					N/mm	(kgf/mm)				1~19	20~個
F7131	4.5	38	252	44.5	2.39	0.244	111 11.3	145	458 46.7	1,800	1,500
F7132		33	370	71.5	2.48	0.253	98 10.0	150	470 47.9	2,200	1,850

※F7133、F7134、F7135は生産中止です。
 表示価格は全て本体価格です。