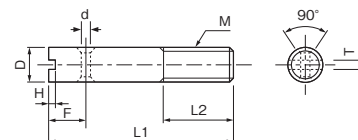


引張ばね用ポスト

穴タイプ

納期 即日発送 (PM5:00までご注文分)^{※1}

RoHS
適合品 ネット
対応品



注文例

6401 - 20
製品番号 L1寸法

材質 S45C(スチール)

表面処理 四三酸化鉄皮膜(黒染)

注) 穴と溝が平行の物があります。

製品番号	D mm	M mm	L1 mm	L2 mm	F mm	H mm	T mm	d mm	単価 円	
									1~49	50~本
6401	4	M4	15・20・25・30	10	3	1	1.2	2	180	170
6402	5	M5	15	5	5	2	1.2	2	180	170
			20・25・30	10						
6403	6	M6	20	10	5	2	1.2	2	180	170
			25・30・35	16						
6404	8	M8	25	10	6	2.5	1.2	3	200	190
			30	15						
			35・40	20						
6405	10	M10	40・45・50・60	25	7	2.5	1.2	4	200	190
6406	12	M12	50・60・70	30	9	2.5	1.8	6	200	190

材質 SUS303(ステンレス)

製品番号	D mm	M mm	L1 mm	L2 mm	F mm	H mm	T mm	d mm	単価 円	
									1~49	50~本
6407	4	M4	15・20・25・30	10	3	1	1.2	2	220	210
6408	5	M5	15	5	5	2	1.2	2	220	210
			20・25・30	10						
6409	6	M6	20	10	5	2	1.2	2	250	240
			25・30・35	16						
6410	8	M8	25	10	6	2.5	1.2	3	250	240
			30	15						
			35・40	20						
6411	10	M10	40・45・50・60	25	7	2.5	1.2	4	290	280
6412	12	M12	50・60・70	30	9	2.5	1.8	6	290	280

※1 在庫割れの場合、納期は別途ご相談
表示価格は全て本体価格です。



ばね用ポストへの取り付け方法



表示価格は全て本体価格です。

* 花ことば図鑑 *

梅 [うめ・白]

【花言葉】 気品

時期: 冬

別名: むめ

原産地: 中国



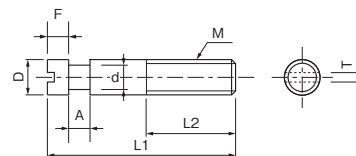
引張ばね用ポスト

みぞタイプ

納期 即日発送 (PM5:00までご注文分)^{※1}

RoHS
適合品

ネット
対応品



注文例

6413

—

20

製品番号

L1寸法

材質 S45C(スチール)

表面処理 四三酸化鉄皮膜(黒染)

製品番号	D mm	M mm	L1 mm	L2 mm	A mm	F mm	T mm	d mm	単価 円	
									1~49	50~本
6413	4	M4	15・20・25・30	10	1.2	3	1.2	2	170	160
6414	5	M5	15	5	2	4	1.2	3	170	160
			20・25・30	10						
6415	6	M6	20	10	3	4	1.2	3.5	170	160
			25・30・35	16						
6416	8	M8	25	10	3	4	1.2	5	180	170
			30	15						
			35・40	20						
6417	10	M10	40・45・50・60	25	3	4	1.2	6	180	170
6418	12	M12	50・60・70	30	4	4	1.8	6.5	180	170

材質 SUS303(ステンレス)

製品番号	D mm	M mm	L1 mm	L2 mm	A mm	F mm	T mm	d mm	単価 円	
									1~49	50~本
6419	4	M4	15・20・25・30	10	1.2	3	1.2	2	220	210
6420	5	M5	15	5	2	4	1.2	3	220	210
			20・25・30	10						
6421	6	M6	20	10	3	4	1.2	3.5	250	240
			25・30・35	16						
6422	8	M8	25	10	3	4	1.2	5	250	240
			30	15						
			35・40	20						
6423	10	M10	40・45・50・60	25	3	4	1.2	6	290	280
6424	12	M12	50・60・70	30	4	4	1.8	6.5	290	280

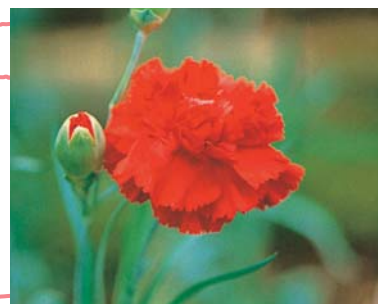
※1 在庫割れの場合、納期は別途ご相談
表示価格は全て本体価格です。

花ことば図鑑

カーネーション^[赤]

【花言葉】母への愛

時期：春 原産地：南欧州

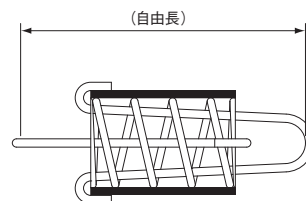


ダンパー引張ばね

材質 ばね: SWP-A フック: SW-B
粘弾性体: アクリル系樹脂
4.5φ以下亜鉛メッキ、
表面処理 5.5φ電着塗装(黒)
フック: 亜鉛メッキ

納期 即日発送 (PM5:00までご注文分)^{※1}

RoHS 適合品 ネット 対応品



●特長

骨ばねで外からの荷重を支え粘弾性体で振動を吸収する。

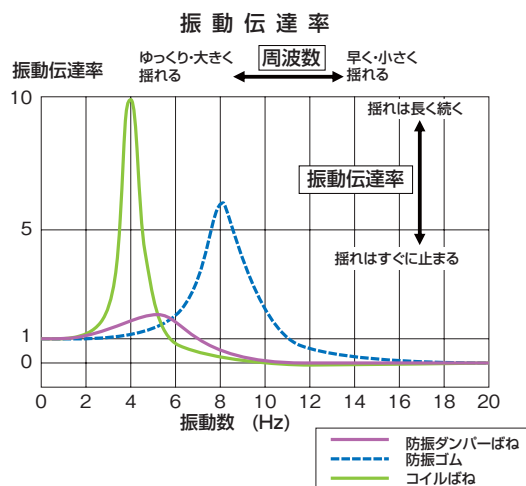
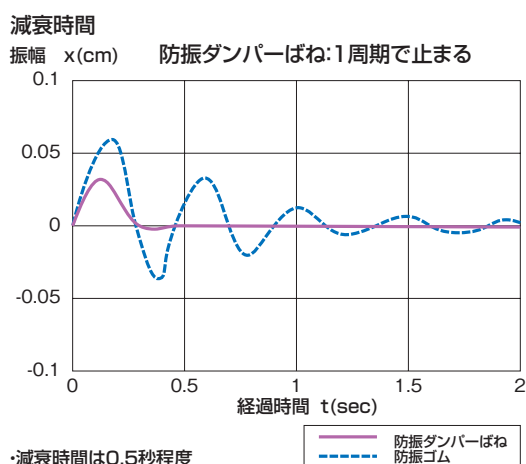
弾まないばね

特許出願済
固有振動数 3.4~7.5Hz
振動絶縁レベル 約6~10dB

製品番号	ばね mm		自由長 mm	フック線径 mm	ばね定数		最大伸び mm	推奨荷重範囲		単価 円		
	外径	線径			N/mm	(kgf)		N	(kgf)	1~9	10~個	
※44-4070	40	2.3	131	2.3	0.85	0.09	49	12.8~24.8	1.3~2.5	2,500	2,250	
44-2021	20	1.6	65		3.23	0.33	22.4	22.5~42.1	2.3~4.3	1,560	1,410	
44-2023			85		1.84	0.19	36.6	20.6~41.1	2.1~4.2	2,180	1,970	
44-2521	25	2.0	83		3.49	0.36	29.6	31.4~63.7	3.2~6.5	2,930	2,380	
44-2523			108	2.08	0.21	49.6	31.4~61.7	3.2~6.3	3,270	2,970		
44-3221	32	2.6	106	3.0	4.77	0.49	36.5	52.9~108	5.4~11	3,300	3,000	
44-3223			136		2.89	0.30	60.2	52.9~108	5.4~11	4,200	3,800	
44-4021	40	3.5	135		7.21	0.74	44.8	94.0~196	9.6~20	5,410	4,910	
44-4023			170		4.52	0.46	71	95.0~196	9.7~20	7,000	6,300	
44-5021	50	4.5	167	4.0	9.71	0.99	53	159~314	16~32	7,740	6,990	
44-5023			207		6.19	0.63	82	159~304	16~31	10,480	9,500	
44-6521	65	5.5	214		5.0	9.91	1.01	67.8	196~402	20~41	13,000	11,700
44-6523			264			6.36	0.65	104	196~392	20~40	14,000	12,600

※注意: 最大伸びの30~60%の範囲でご使用下さい。
※44-4070は在庫限定品です。在庫が無くなり次第終了となります。
※1 在庫割れの場合、納期は別途ご相談
表示価格は全て本体価格です。

性能特性



ばねの固有振動数

ばねに錘を吊しその錘に力を加えた後それを取り除くと、ばねは固有の振動数で振動します。これをばねの固有振動数と言います。
固有振動数 = $1/2\pi\sqrt{k/m}$
ばねで物体を支持し振動させるときの固有振動数は、物体の重量を加え計算します。サージング(共振)とは、ばねに与えられる繰返荷重の振動数とばねの固有振動数とが近づくと、異常に振幅が大きくなる現象を言います。

振動の緩和

振動や衝撃の緩和は、ばねの重要な機能の一つです。その緩衝性能の良否判断として緩衝効率の式があります。Wは衝突物の重量、v0は衝突速度、Pmaxは最大衝撃力、δmaxは装置の最大変位で、緩衝効率値は0~1の間になり、理想的な場合は1になります。
ばね定数が一定なばねによる装置の効率率は1/2になり、ばねによる装置ではダンパーを併用するのが望ましい。

$$\frac{(1/2) \cdot (W/g) v_0^2}{P_{max} \cdot \delta_{max}}$$

ハンガーばね

ピアノ線・ばね鋼線

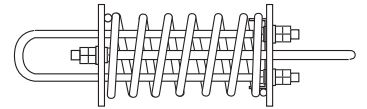
材質 ばね:SWP-A,SUP フック:SS400
座金:S45C 振止:SUS304-WPB

表面処理 5φ以下亜鉛メッキ、
5φ以上電着塗装(黒)
フック・座金:亜鉛メッキ

納期 即日発送(PM5:00までご注文分)^{※1}

RoHS
適合品

ネット
対応品



特許出願中



●特長

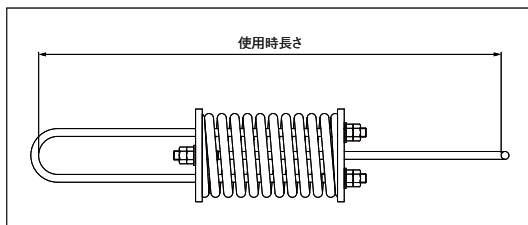
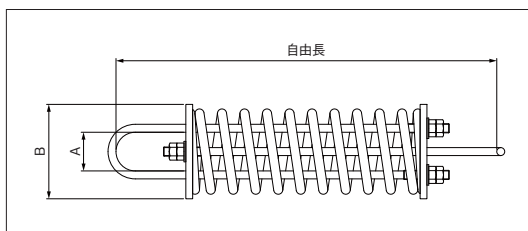
吊り・引張り型の汎用緩衝ばね。
パイプ(管)や重いケーブルなどの
支持に使用。
他の防振装置や引張・繫留ロープ
の緩衝用に。

製品番号	ばね mm			自由長 mm	A mm	B mm	フック(線径) mm	ばね定数 N/mm	最大使用時長さ mm	最大荷重(参考)		単重 kg	単価 円	
	外径	線径	ばね長さ							N	(kgf)		1~19	20~49個
41-5022	50	4.5	100	200	20	60	5	7.49	267.6	506	51.6	0.48	3,500	3,200
41-5025			200	300				3.62	440.0				0.67	4,000
41-5032		6.0	100	200				21.30	249.0	1049	107.0	0.61	3,850	3,500
41-5035			200	300				10.20	403.0			0.92	4,400	4,000
41-6524	65	5.5	200	316	26	74	7	4.68	457.0	665	67.8	1.11	4,500	4,100
41-6526			300	416				3.09	631.0				1.34	5,050
41-6534		7.5	200	316				14.70	421.0	1540	157.0	1.52	5,550	5,100
41-6536			300	416				9.61	576.0			2.02	6,450	5,950
41-7524	75	6.5	200	336	34	83	7	6.65	473.0	910	92.8	1.49	5,100	4,650
41-7526			300	436				4.36	645.0				1.84	5,850
41-7534		8.0	200	336				14.40	449.0	1628	166.0	1.85	5,950	5,450
41-7536			300	436				9.34	610.0			2.39	7,150	6,650
41-8523	85	7.5	200	354	34	94	9	9.01	487.0	1196	122.0	2.15	6,050	5,550
41-8525			300	454				5.90	657.0				2.68	7,250
41-8533		10.0	200	354				27.10	452.7	2658	271.0	2.85	7,450	6,850
41-8535			300	454				17.50	606.0			3.72	8,900	8,200
41-9922	100	10.0	200	376	38	110	11	19.50	492.0	2282	233.0	3.52	8,300	7,600
41-9924			300	476				12.70	655.0				4.40	9,800
41-9932		13.0	200	376				56.80	459.0	4763	486.0	4.45	10,900	10,000
41-9934			300	476				36.70	605.7			5.95	13,500	12,500

※1 在庫割れの場合、納期は別途ご相談
表示価格は全て本体価格です。

数量50個以上は別途見積もりします。

■ハンガーばねの特長



●通常の引張ばね	●ハンガーばね
<p>許容以上に大きな力がかかると伸びて折損、永久変形が起きる。</p>	<p>圧縮ばねが密着以上ストロークしない為、変形が無い。</p>
<p>◎こんな所に使用されています</p> <ul style="list-style-type: none"> ■ 工場設備で配管等の支持。 ■ 地震や風による振動の抑制など。 	