

# プレート付引張ばね

硬鋼線

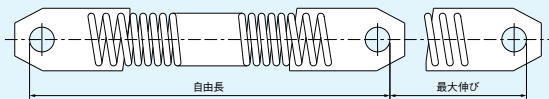
材質 SW-C 巻方向 右 表面処理 防錆油付

外径 32 40 48

納期 **即日発送**※1  
(PM5:00までご注文分)

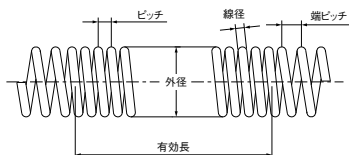
RoHS  
適合品

ネット  
対応品



製品番号	外径 mm	線径 mm	ピッチ mm	有効長 mm	有効巻	端ピッチ	自由長(参考) mm	最大伸び mm	最大荷重 N (kgf)	ばね定数 N/mm (kgf/mm)	単価 円	
											1~19	20~個
F7171	32	4	6.0	120	20	(9)	235	62	352 35.9	5.69 0.580	<b>3,100</b>	<b>2,800</b>
F7172				180	30		295	93		3.79 0.386	<b>3,250</b>	<b>2,950</b>
F7173				240	40		355	124		2.84 0.290	<b>3,400</b>	<b>3,100</b>
F7174	40	5	7.5	150	20	(11)	288	75	533 54.4	7.11 0.725	<b>4,300</b>	<b>3,900</b>
F7175				225	30		363	113		4.74 0.483	<b>4,600</b>	<b>4,200</b>
F7176				300	40		438	150		3.55 0.362	<b>4,900</b>	<b>4,500</b>
F7177	48	6	9.0	180	20	(13)	341	85	725 73.9	8.53 0.870	<b>5,600</b>	<b>5,100</b>
F7178				270	30		431	128		5.69 0.580	<b>5,900</b>	<b>5,400</b>
F7179				360	40		521	170		4.26 0.434	<b>6,200</b>	<b>5,700</b>

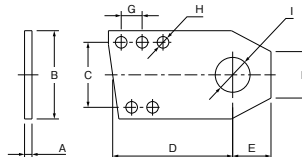
コイル部分はピッチ巻になります。  
※1 在庫割れの場合、納期は別途ご相談 表示価格は全て本体価格です。



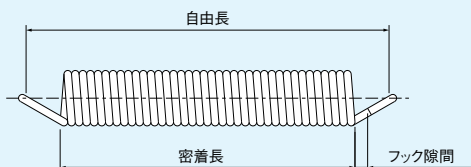
## ■プレートの材質:SS 400(亜鉛メッキ)

単位:mm

外径	A	B	C	D	E	F	G	H	I
32	3	38	28	50	17	20	9	5	15
40	4	47	35	60	20	25	11	6	18
48	5	56	42	70	23	30	13	7	21



プレート付引張ばね  
長巻引張ばね



# 長巻引張ばね

ピアノ線

材質 SWP-A

表面処理 電気亜鉛メッキ(三価クロム品)

外径 33 38

納期 **約2週間**

RoHS  
適合品

ネット  
対応品

製品番号	線径 mm	外径 mm	自由長 mm	有効巻数	ばね定数 N/mm (kgf/mm)	初張力 N (kgf)	最大伸び mm	最大荷重 N (kgf)	単価 円	
									1~19	20~個
F7131	4.5	38	252	44.5	2.39 0.244	111 11.3	145	458 46.7	<b>1,800</b>	<b>1,500</b>
F7132		33	370	71.5	2.48 0.253	98 10.0	150	470 47.9	<b>2,200</b>	<b>1,850</b>

※F7133、F7134、F7135は生産中止です。  
表示価格は全て本体価格です。