

# 両丸・片丸キー

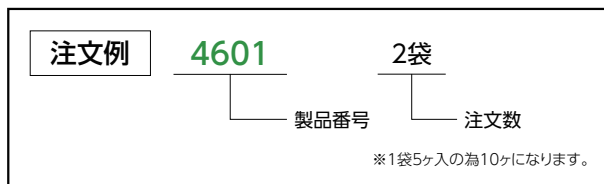
RoHS  
適合品

炭素鋼

材質 S50C

納期 **即日発送**(PM5:00までご注文分)<sup>※1</sup>

両丸・片丸キー



●表の見方と価格

表示価格は1袋(5ヶ入)の価格です。



■価格表 1袋5個入です。ご注文は上記の注文例を参考に袋単位でお願いします。

単位/寸法:mm 単価:円/袋

B×H	3×3		4×4		5×5		6×6		7×7		8×7		10×8		12×8		14×9	
長さ	両丸	片丸	両丸	片丸	両丸	片丸	両丸	片丸	両丸	片丸	両丸	片丸	両丸	片丸	両丸	片丸	両丸	片丸
10	4601 575	4602 525	4613 575	4614 525	4631 625	4632 575	-	-	-	-	-	-	-	-	-	-	-	-
12	4603 575	4604 525	4615 575	4616 525	4633 625	4634 575	-	-	-	-	-	-	-	-	-	-	-	-
14	-	-	4617 575	4618 525	4635 625	4636 575	-	-	-	-	-	-	-	-	-	-	-	-
15	4605 575	4606 525	4619 575	4620 525	4637 625	4638 575	-	-	-	-	-	-	-	-	-	-	-	-
16	-	-	4621 575	4622 525	4639 625	4640 575	-	-	-	-	-	-	-	-	-	-	-	-
18	4607 575	4608 525	4623 575	4624 525	4641 625	4642 575	-	-	-	-	-	-	-	-	-	-	-	-
20	4609 575	4610 525	4625 575	4626 525	4643 675	4644 625	4657 675	4658 625	4671 775	4672 725	4693 775	4694 725	4715 1,000	4716 950	-	-	-	-
25	4611 625	4612 575	4627 625	4628 575	4645 675	4646 625	4659 675	4660 625	4673 775	4674 725	4695 775	4696 725	4717 1,000	4718 950	4737 1,150	4738 1,100	-	-
30	-	-	4629 625	4630 575	4647 675	4648 625	4661 675	4662 625	4675 775	4676 725	4697 775	4698 725	4719 1,000	4720 950	4739 1,150	4740 1,100	4759 1,375	4760 1,275
35	-	-	-	-	4649 675	4650 625	4663 675	4664 625	4677 775	4678 725	4699 775	4700 725	4721 1,050	4722 1,000	4741 1,150	4742 1,100	4761 1,375	4762 1,275
40	-	-	-	-	4651 725	4652 675	4665 725	4666 675	4679 825	4680 775	4701 825	4702 775	4723 1,050	4724 1,000	4743 1,150	4744 1,100	4763 1,425	4764 1,300
45	-	-	-	-	4653 725	4654 675	4667 725	4668 675	4681 825	4682 775	4703 825	4704 775	4725 1,050	4726 1,000	4745 1,200	4746 1,150	4765 1,425	4766 1,300
50	-	-	-	-	4655 725	4656 675	4669 725	4670 675	4683 950	4684 900	4705 950	4706 900	4727 1,100	4728 1,050	4747 1,200	4748 1,150	4767 1,425	4768 1,300
55	-	-	-	-	-	-	-	-	4685 950	4686 900	4707 950	4708 900	4729 1,100	4730 1,050	4749 1,200	4750 1,150	4769 1,425	4770 1,300
60	-	-	-	-	-	-	-	-	4687 950	4688 900	4709 950	4710 900	4731 1,100	4732 1,050	4751 1,200	4752 1,150	4771 1,425	4772 1,300
65	-	-	-	-	-	-	-	-	4689 950	4690 900	4711 950	4712 900	4733 1,150	4734 1,100	4753 1,250	4754 1,200	4773 1,525	4774 1,425
70	-	-	-	-	-	-	-	-	4691 1,050	4692 1,000	4713 1,050	4714 1,000	4735 1,150	4736 1,100	4755 1,250	4756 1,200	4775 1,525	4776 1,425
75	-	-	-	-	-	-	-	-	-	-	-	-	-	-	4757 1,300	4758 1,250	4777 1,525	4778 1,425
80	-	-	-	-	-	-	-	-	-	-	-	-	-	-	-	-	4779 1,575	4780 1,475

※1 在庫割れの場合、納期は別途ご相談  
表示価格は全て本体価格です。

■寸法公差



B寸法	B(巾)	H(高さ)	L(長さ)	公差
3	0 -0.025	0 -0.025	30以下	0 -0.2
4~6	0 -0.030	0 -0.030	31~50	0 -0.25
7~10	0 -0.036	0 -0.090	51~80	0 -0.3
12~14	0 -0.043	0 -0.090	81~120	0 -0.35

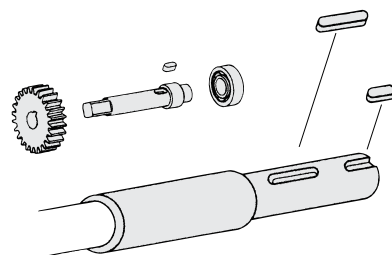
ステンレス

材質 SUS316

納期 **即日発送**(PM5:00までご注文分)<sup>※1</sup>

# 両丸・片丸キー

RoHS  
適合品



両丸・片丸キー

■価格表 1袋5個入です。ご注文は前頁の注文例を参考にして下さい。

単位/寸法:mm 単価:円/袋

B×H 長さ	3×3		4×4		5×5		6×6		7×7		8×7		10×8		12×8	
	両丸	片丸	両丸	片丸	両丸	片丸	両丸	片丸	両丸	片丸	両丸	片丸	両丸	片丸	両丸	片丸
10	4801R 1,150	4801K 1,150	4807R 1,150	4807K 1,150	4816R 1,250	4816K 1,250	-	-	-	-	-	-	-	-	-	-
12	4802R 1,150	4802K 1,150	4808R 1,150	4808K 1,150	4817R 1,250	4817K 1,250	-	-	-	-	-	-	-	-	-	-
14	-	-	4809R 1,150	4809K 1,150	4818R 1,250	4818K 1,250	-	-	-	-	-	-	-	-	-	-
15	4803R 1,150	4803K 1,150	4810R 1,150	4810K 1,150	4819R 1,250	4819K 1,250	-	-	-	-	-	-	-	-	-	-
16	-	-	4811R 1,150	4811K 1,150	4820R 1,250	4820K 1,250	-	-	-	-	-	-	-	-	-	-
18	4804R 1,150	4804K 1,150	4812R 1,150	4812K 1,150	4821R 1,250	4821K 1,250	-	-	-	-	-	-	-	-	-	-
20	4805R 1,150	4805K 1,150	4813R 1,150	4813K 1,150	4822R 1,350	4822K 1,350	4829R 1,350	4829K 1,350	4836R 1,575	4836K 1,575	4847R 1,575	4847K 1,575	4858R 2,000	4858K 2,000	-	-
25	4806R 1,250	4806K 1,250	4814R 1,250	4814K 1,250	4823R 1,350	4823K 1,350	4830R 1,350	4830K 1,350	4837R 1,575	4837K 1,575	4848R 1,575	4848K 1,575	4859R 2,000	4859K 2,000	4869R 2,300	4869K 2,300
30	-	-	4815R 1,250	4815K 1,250	4824R 1,350	4824K 1,350	4831R 1,350	4831K 1,350	4838R 1,575	4838K 1,575	4849R 1,575	4849K 1,575	4860R 2,000	4860K 2,000	4870R 2,300	4870K 2,300
35	-	-	-	-	4825R 1,350	4825K 1,350	4832R 1,350	4832K 1,350	4839R 1,575	4839K 1,575	4850R 1,575	4850K 1,575	4861R 2,100	4861K 2,100	4871R 2,300	4871K 2,300
40	-	-	-	-	4826R 1,475	4826K 1,475	4833R 1,475	4833K 1,475	4840R 1,675	4840K 1,675	4851R 1,675	4851K 1,675	4862R 2,100	4862K 2,100	4872R 2,300	4872K 2,300
45	-	-	-	-	4827R 1,475	4827K 1,475	4834R 1,475	4834K 1,475	4841R 1,675	4841K 1,675	4852R 1,675	4852K 1,675	4863R 2,100	4863K 2,100	4873R 2,400	4873K 2,400
50	-	-	-	-	4828R 1,475	4828K 1,475	4835R 1,475	4835K 1,475	4842R 1,900	4842K 1,900	4853R 1,900	4853K 1,900	4864R 2,200	4864K 2,200	4874R 2,400	4874K 2,400
55	-	-	-	-	-	-	-	-	4843R 1,900	4843K 1,900	4854R 1,900	4854K 1,900	4865R 2,200	4865K 2,200	4875R 2,400	4875K 2,400
60	-	-	-	-	-	-	-	-	4844R 1,900	4844K 1,900	4855R 1,900	4855K 1,900	4866R 2,200	4866K 2,200	4876R 2,400	4876K 2,400
65	-	-	-	-	-	-	-	-	4845R 1,900	4845K 1,900	4856R 1,900	4856K 1,900	4867R 2,300	4867K 2,300	4877R 2,525	4877K 2,525
70	-	-	-	-	-	-	-	-	4846R 2,100	4846K 2,100	4857R 2,100	4857K 2,100	4868R 2,300	4868K 2,300	4878R 2,525	4878K 2,525
75	-	-	-	-	-	-	-	-	-	-	-	-	-	-	4879R 2,625	4879K 2,625
80	-	-	-	-	-	-	-	-	-	-	-	-	-	-	-	-

※1 在庫割れの場合、納期は別途ご相談  
表示価格は全て本体価格です。

■参考資料(適応する軸径)

B×H	3×3	4×4	5×5	6×6
軸径	8~10	10~12	12~17	17~22
B×H	7×7	8×7	10×8	12×8
軸径	20~25	22~30	30~38	38~44

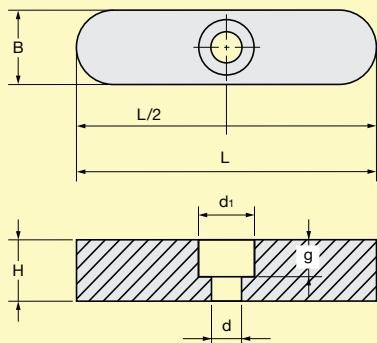
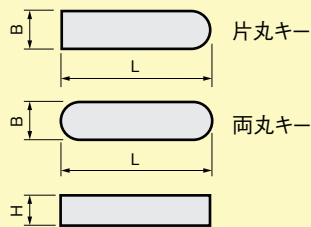
B×H	14×9	16×10	18×11	20×12
軸径	44~50	50~58	58~65	65~75
B×H	22×14	25×14	28×16	32×18
軸径	75~85	85~95	95~110	110~130

# 特注キー

RoHS  
適合品受注  
生産製作品の為、注文後の  
キャンセルはご容赦下さい。

納期 1~2週間

## ● 図面により製作します。

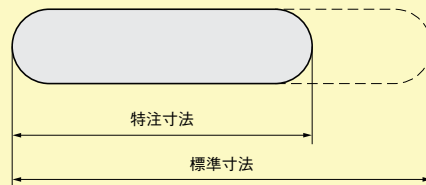


## ● ザグリ穴加工

B	H	d	d <sub>1</sub>	g
8	7	3.4	6	3.5
10	8	4.5	7.5	4.5
12	8	5.5	9.5	5.5
14	9	5.5	9.5	5.5
16	10	5.5	9.5	5.5
18	11	6.6	11	6.5

## ● 全長の変更

全長をカットします。

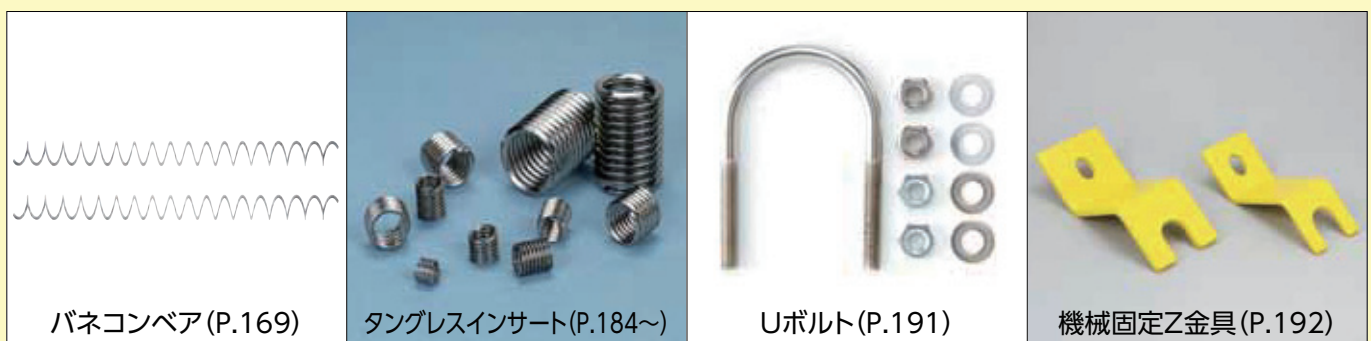


## ● オーバーサイズの寸法公差表

B×H	B	H
16×10	0	-0.09
18×11	-0.043	0 -0.11
20×12	0 -0.052	
22×14		
25×14		
28×16		

B×H	B	H
32×18	0 -0.062	-0.11
36×20		0 -0.13
40×22		
45×25		
50×28		

## 製品のPR



バネコンベア (P.169)

タングレスインサート (P.184~)

Uボルト (P.191)

機械固定Z金具 (P.192)